





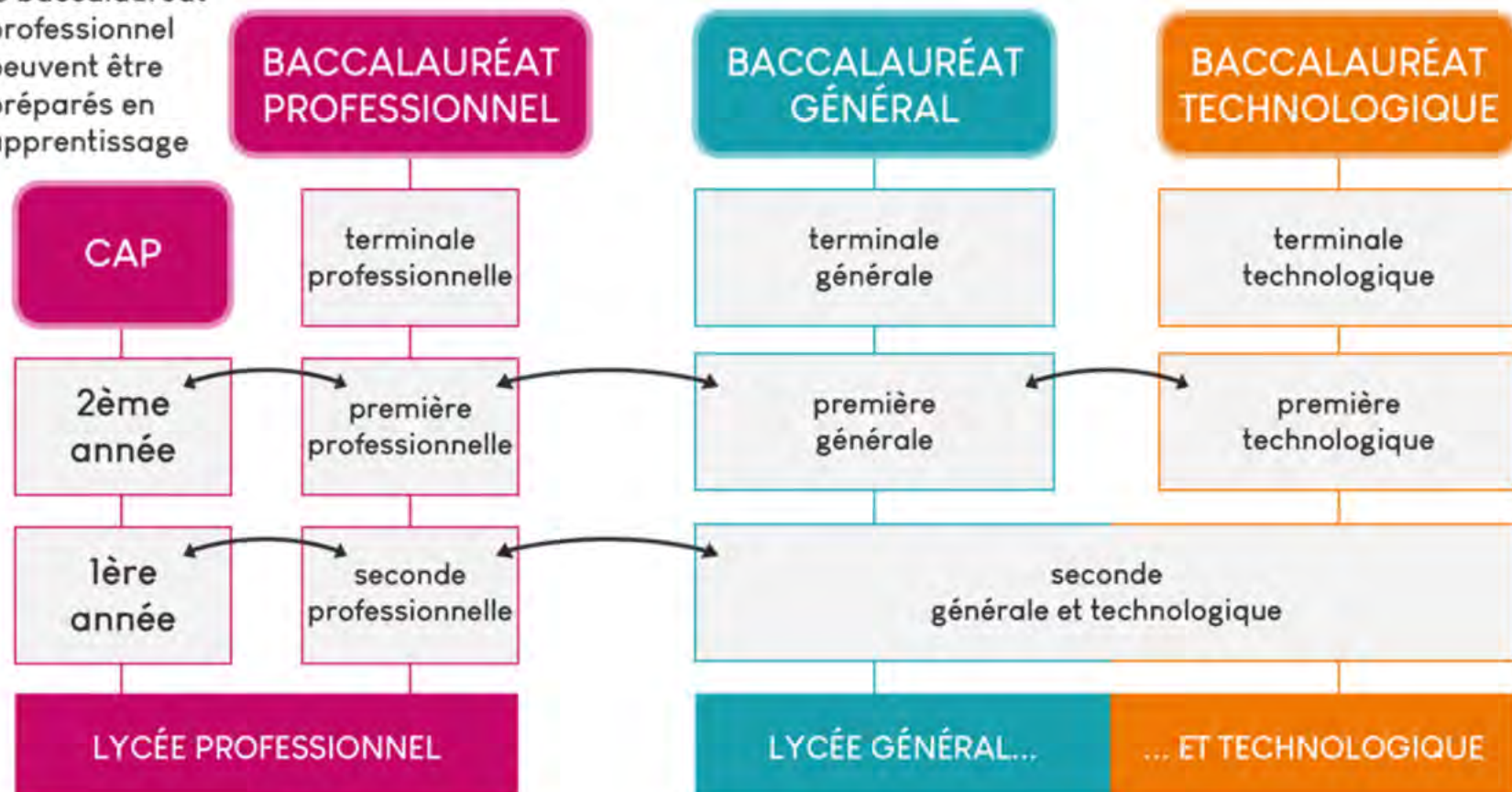
Projet Educatif et Pastoral du lycée

« Conduire à la liberté dans la responsabilité »

- Accompagnement de chaque élève à la réussite
- Développer le sens des responsabilités en s'engageant
- Prendre en compte l'intégralité de la personne

LA SCOLARITÉ AU LYCÉE

Le CAP et le baccalauréat professionnel peuvent être préparés en apprentissage



Des passerelles entre les différentes voies sont possibles

La classe de seconde : cycle de détermination

Les classes de première et de terminale : cycle terminal

Volume horaire en seconde :

Option
Latin 3h

Option
Chinois 3h

Option
Espagnol 3h

Option
DNL - HG
2h

ENSEIGNEMENTS COMMUNS	
FRANCAIS	4h
HISTOIRE-GEOGRAPHIE	3h
EMC	0,5h
LVA/LVB	5,5h
MATHEMATIQUES	4h
PHYSIQUE-CHIMIE	3h
SVT	1,5h
EPS	2h
SNT	1,5h
SES	1,5h
Accompagnement personnalisé	(3h)
TOTAL	26,5h

Possibilité de choisir 1 option de 3h + 1 option de 2h

Volume horaire en première-terminale :

Option
Latin 3h

Option
Chinois 3h

Option
Espagnol 3h

Option
DNL - HG
2h

Enseignement
Optionnel
uniquement en
terminale 3h
Math. expertes
Math. Compl.
DGEMC

TRONC COMMUN	
FRANÇAIS - PHILOSOPHIE	4h
HISTOIRE-GEOGRAPHIE	3h
EMC	0,5h
LVA/LVB	4,5h en première 4h en terminale
ENSEIGNEMENT SCIENTIFIQUE	2h
EPS	2h
TOTAL	16,5h – 16h

SPECIALITES	
PREMIERE	3 fois 4h
TERMINALE	2 fois 6h
TOTAL	12h

SPECIALITES PROPOSEES

- Mathématiques,
- Sciences Physiques,
- Sciences de la Vie et de la Terre
- Humanité, Littérature,
Philosophie
- Anglais Monde contemporain
- Histoire-Géographie,
Géopolitique, Sciences-Politiques
- Sciences Economiques et
Sociales

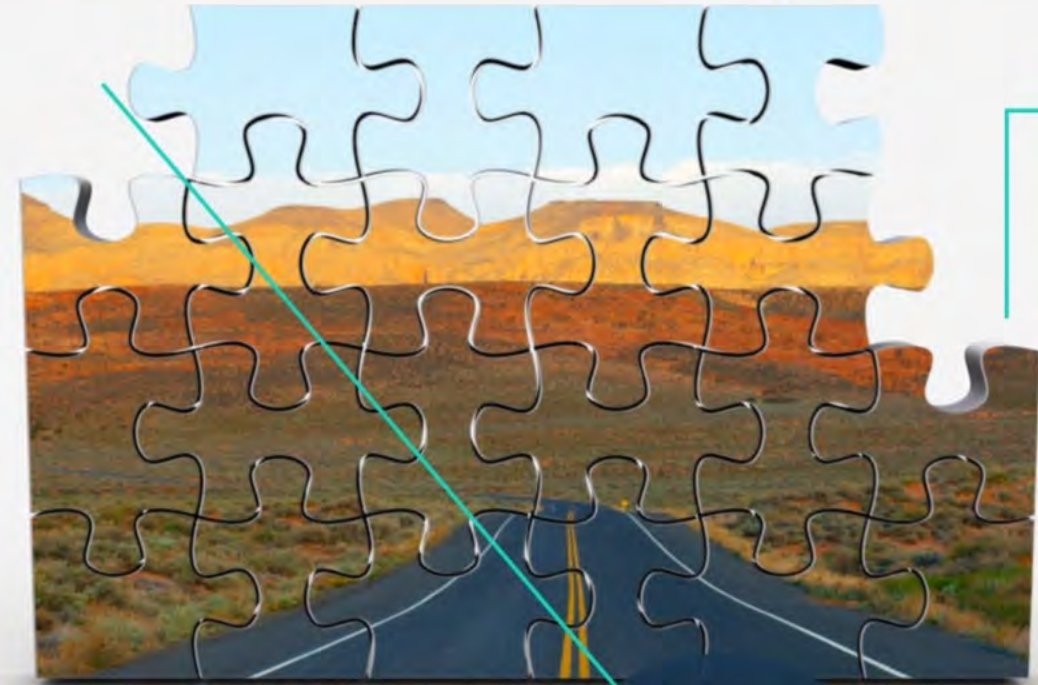
L'ACCOMPAGNEMENT A L'ORIENTATION

- volume annuel de 54 heures
- Point sur les Compétences de chacun
- Actions complémentaires : forum, périodes d'observation...

L'aide au choix de l'orientation se décline en 3 axes pédagogiques :

- Découvrir le monde professionnel et s'y repérer
- connaître les formations de l'enseignement supérieur et leurs débouchés
- Elaborer son projet d'orientation

**La Seconde c'est
Se découvrir**



**CYCLE DE
DETERMINATION**



**Discerner pour choisir les spécialités
Développer ses compétences**

**GAGNER EN AUTONOMIE
APPRENDRE A ANTICIPER**

**Devenir
lycéen**

**Donner le
meilleur de
soi-même**

**Respect du projet
de
l'établissement**



S'engager
pleinement
dans son
travail



Sens
de l'effort



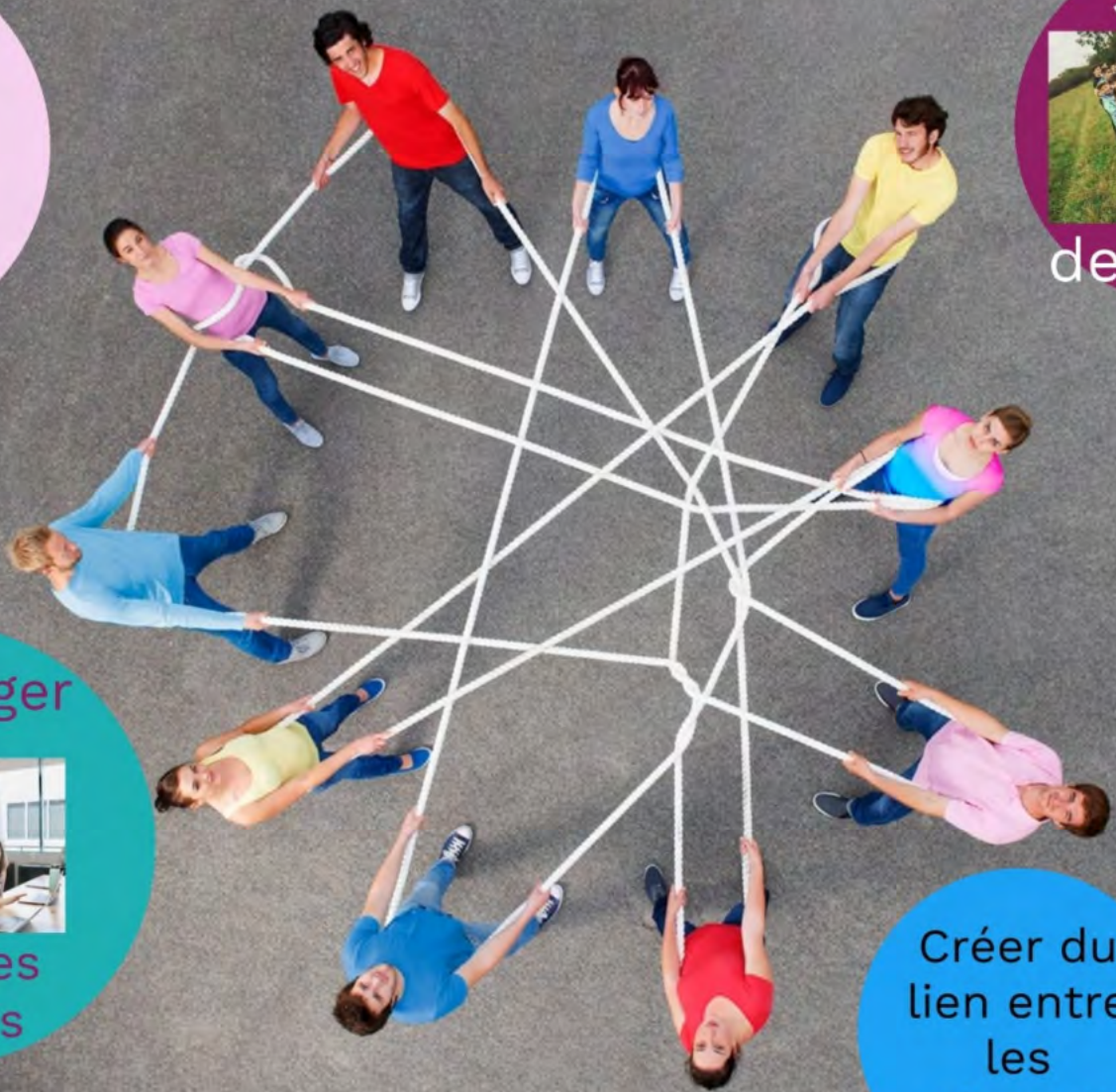
La Première c'est

S'ENGAGER

S'engager
dans des
projets



Créer du
lien entre
les
niveaux



La Terminale c'est : "SE REVELER"

**REVELER
SES
TALENTS**



**ORIENTATION
CHOISIE**



**REVELER TOUT SON
POTENTIEL**



**REFLEXION
HUMANISTE
ET
CHRETIENNE**

LES CERTIFICATIONS ET PARTENARIATS

- Deutsches SprachDiplom (DSD)
- TOEIC (en Terminale)
- Dual Diploma
- Prépa SEGMO



LES ATELIERS DU MIDI

- Association Sportive : Badminton, Handball, Basket...
- Journal du lycée en lien avec Ouest France
- English Club
- Atelier chinois
- Atelier Musique
- Atelier Chant
- Atelier des éco-délégués (développement durable LABEL E3D)
- Théâtre en anglais (Kevin McGill)

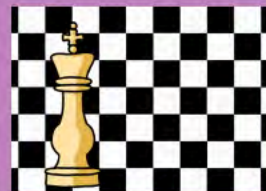


LES PROJETS "ELEVES"

- Club de danse



- Club d'échecs



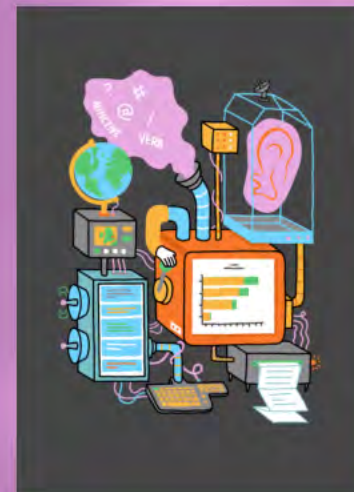
- Jeux de société pour les résidents des Dames Blanches

- Mini-entreprise

- Lecture de livres d'anglais pour les maternelles à St Michel

- Club Interact

- Podcasts



SEJOURS ET ECHANGES



- Séjour d'intégration des secondes

- Espagne

- Allemagne

- Pologne

- Angleterre - Etats-Unis

- Chine

- Nouvelle Zélande





9h - 12h
**PORTES
OUVERTES**
SAMEDI 18 JANVIER 2025

Lycée Jean XXIII
J23'Sup

LYCEE D'ENSEIGNEMENT GENERAL

BTS MGTMN

☎ 02 35 95 04 85

🌐 lyceejean23.com

📍 16 rue de la gare, 76190 YVETOT



